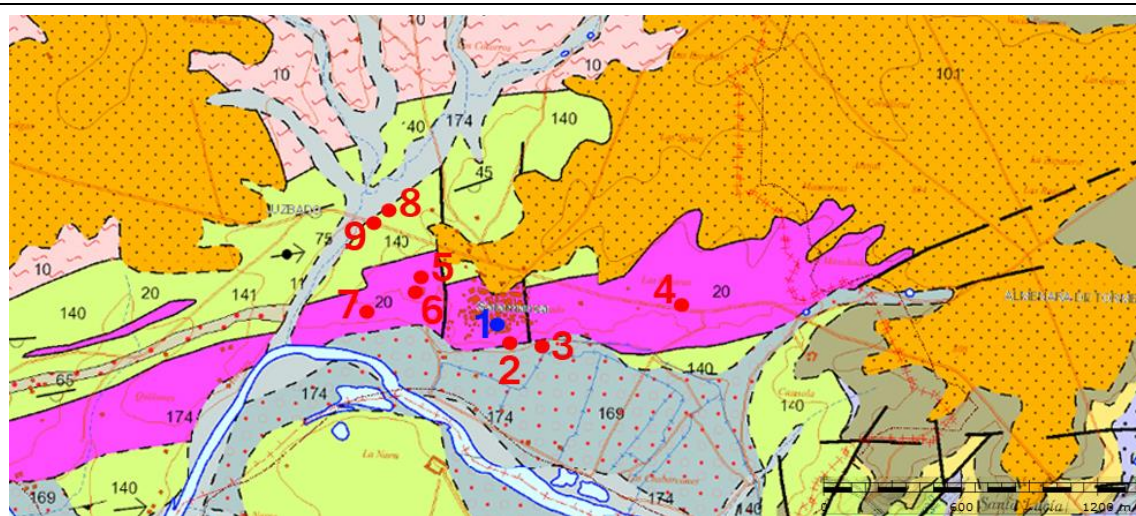


ANEXO 2: MAPA GEOLÓGICO Y UBICACIÓN DE LOS AFLORAMIENTOS

AFLORAMIENTOS LOCALIZADOS	OBSERVACIONES	COORDENADAS
Afloramiento 1 (Principal)	Fábricas miloníticas en granito de Juzbado	41° 4.627N 5° 51.664 W
Afloramiento 2	Peñas y berrocales graníticos (Mirador del Castillo)	41° 4.581N 5° 51.641 W
Afloramiento 3	Contacto granitos-Complejo Esquisto-Grauváquico	41° 4.593N 5° 51.543 W
Afloramiento 4	Planos de cizalla en talud junto a SA-300	41° 4.694N 5° 51.127 W
Afloramiento 5	Fábricas miloníticas en granito de Juzbado	41° 4.732N 5° 51.916 W
Afloramiento 6	Fábricas miloníticas en granito de Juzbado	41° 4.716N 5° 51.931 W
Afloramiento 7	Fábricas miloníticas en granito de Juzbado	41° 4.670N 5° 52.126 W
Afloramiento 8	Foliaciones y estructuras miloníticas en C.E.G.	41° 4.890N 5° 52.027 W
Afloramiento 9	Foliaciones y estructuras miloníticas en C.E.G.	41° 4.865N 5° 52.060 W

NOTA: coordenadas en grados y minutos decimales; C.E.G. (Complejo Esquisto-Grauváquico)

MAPA GEOLÓGICO



Leyenda: 169, Grava y arenas (Holoceno); 174, Arenas, limos y gravas (fondos de valle) Holoceno; 101, Conglomerados y arcosas con matriz limosa, Areniscas de Garcihernández (Aragoniense); 10, Granitoides inhomogéneos, Facies de dos micas (Carbonífero); 20, Granitos de Juzbado (Carbonífero); 140, Fm. Aldeatejada (C.E.G.) Fuente: Visor InfoIGME